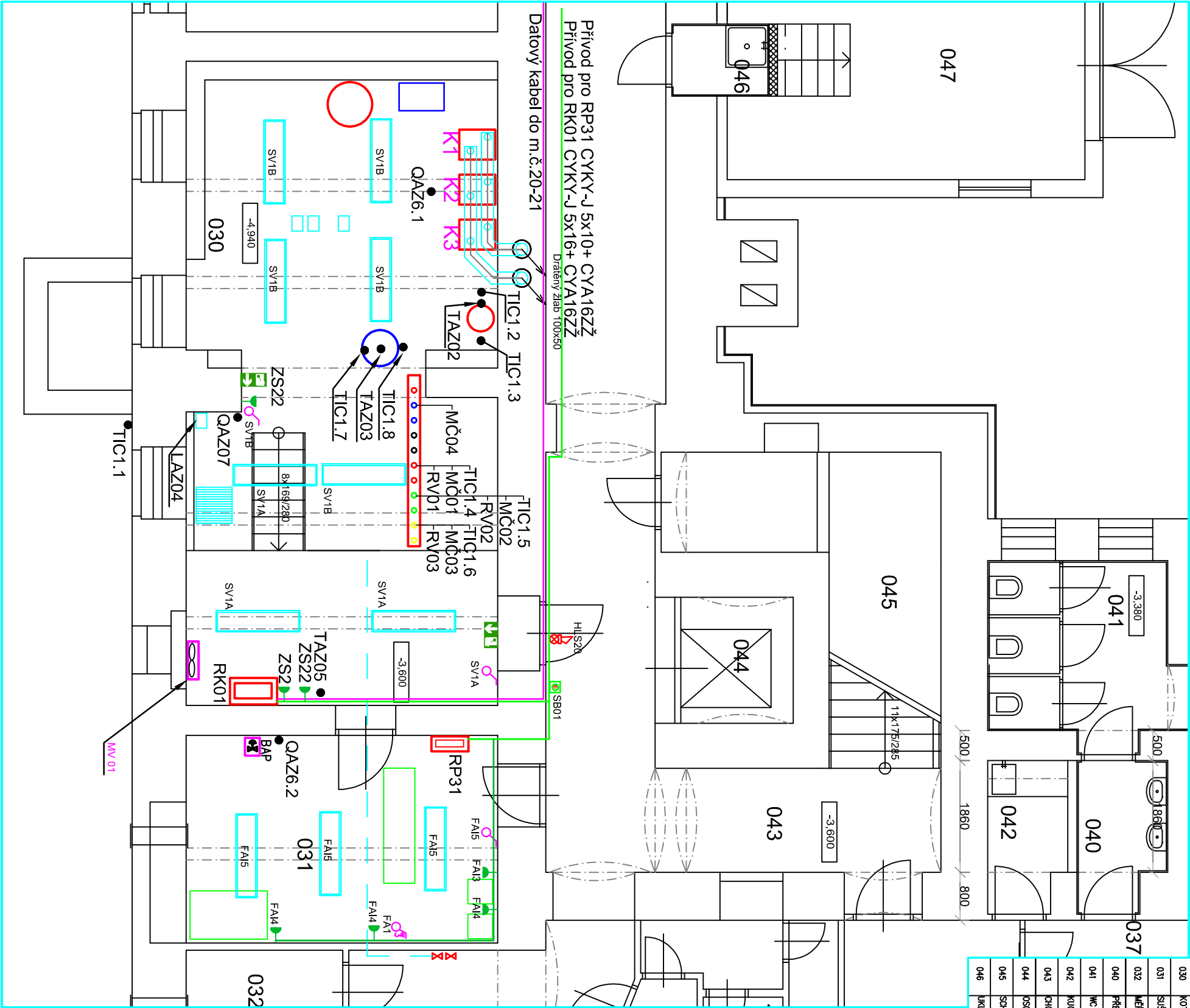
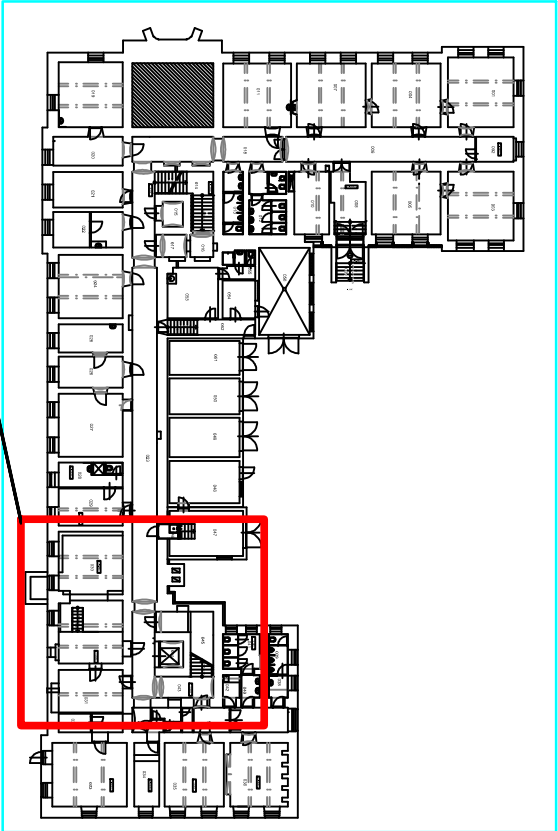


Č.M	POPIS	PLOCHA SV. VÝŠKA	PODLAHA
030	KOTELNA	54,32 3270-4600	KERAMICKÁ DL.
031	SÍŤOVNÁ PRÁDLO	17,96 3270	BETON
032	MEŘ. A REG. KOM.	3,91 3270	TERAČO
040	PŘEDSÍŤ WC ŽENY	3,55 3180	KERAMICKÁ DL.
041	WC ŽENY	9,51 3180	KERAMICKÁ DL.
042	KUCHYŇKA	3,22 3180	KERAMICKÁ DL.
043	CHODBA	10,12 3200	KERAMICKÁ DL.
044	OSOBNÍ VÝTAH	4,83	PVC
045	SCHODIŠTĚ	14,47	KERAMICKÁ DL.
046	UKLIDOVÁ KOMORA	1,94	KERAMICKÁ DL.



LEGENDA:

- PAZ01 tlak v topném systému
- LAZ04 zaplavení kotleny
- QAZ06 detekce uniků plynu
- QAZ07 detekce CO
- TAZ02 maximální teplota topné vody
- TAZ03 maximální teplota TUV
- TAZ05 maximální teplota kotleny
- SB1 Hovor/řízení vypnutí kotleny
- TIC1.2, TIC1.3, TIC1.4, TIC1.5, TIC1.6 tepelní snímač přibližný
- TIC1.1 tepelní snímač venkovní
- TIC1.7 tepelní snímač do jímky

ZODPOVĚDNÝ PROJEKTANT: ING. HENDRYCH JIŘÍ		ING. HENDRYCH JIŘÍ
VYPRACOVAL:	Vojtěch Pavelek	MÁNEŠOVÁ ě.23, OPAVA
INVESTOR:	SLEZSKÁ UNIVERZITA v OPAVĚ, NA RYBNÍČKU 626/1, Opava	PRAČ: BLOKOVKA 167, OPAVA
MÍSTO:	IČO: 47813059, DIČ: CZ 47813059	IČO: 11 54 40 58
AKCE:	k.ú. Opava Předměstí, par.č. 2492/1, Bezručovo náměstí 1150/13, Opava	mobil: 606 262 761
Modernizace kotleny v budově		hendrych@volny.cz
Bezručovo náměstí 1150/13, Opava		DATAUM: 02/2024
OBJEKT: SO 01 .budova univerzity		STUPEŇ: DPS
D 1.4 TECHNICKÁ PROSTŘEDÍ STAVEB		MĚŘÍTKO: M 1:75
D 1.4.3 ELEKTROINSTALACE A MAR		FORMÁT: A3/420*297
OBSAH: PŮDORYS 1.PP – KOTELNÝ (m.č. 030+031)		ZAK. Č.: 24PD0007
ELEKTROINSTALACE		SADA Č.: VÝKRES Č. 01.4.3-02